



ACL45-1224 Type number: 1068757

Three-phase Line Reactor

Design	Three-phase, iron-core with air gaps, PolyGap(R) core design
Impregnation	Complete unit vacuum-overpressure impregnated with varnish acc. to temperature class H and temperature hardened in furnace

Technical Data

No. of phases		3
Rated voltage	Un/V	400
Rated frequency	fn/Hz	50 / 60
Max operation voltage	Umax/V	690
Impedance		5 % @400V, 50Hz or @480V, 60Hz
Rated inductivity	Ln/mH	3 x 0.032
RMS current	Irms/A	1,224
Total losses	Nvsum/W	1,300
Mass /kg	m/kg	180

Operating conditions

Protection class	IP00, Indoor operation	
Type of cooling	AN	natural convection
Isolation class	T50/H	
Minimum ambient temperature	Tamin/°C	5 no condensing, no ice
Maximum ambient temperature	Tamax/°C	50

Standards

IEC standards	IEC/EN60076-6 VDE0532-76-6	
UL approval	UL file E173113 class H	
CE mark	Yes	
Seperate source voltage	UAC/kV (1 min)	3.6

Mechanical characteristics

Winding material Cu/Al	Al
Terminal 1	Cu bar 60 x 10 mm ² / 14mm
Terminal 2	Cu bar 60 x 10 mm ² / 14mm
Ground connect.	safety class I
Bandage	Klebeband G 565 UL ID 1042646

Warnungen Cautions



Nichtbeachtung dieser Hinweise kann zu schweren Verletzungen bis hin zum Tode sowie zur Zerstörung dieses oder angeschlossener Produkte führen!

Im Betrieb können die Produkte hohe Spannungen aufweisen. Berühren Sie die Produkte nicht und schützen Sie die Produkte gegen Berührung. Stellen Sie vor Installations- oder Wartungsarbeiten sicher, dass die Produkte spannungsfrei geschaltet sind und keine Restspannungen mehr aufweisen. Betreiben Sie keine Produkte, die beschädigt sind. Die Installation darf nur von fachlich geschultem Personal durchgeführt werden. Die angegebenen technischen Daten sind typisch. Aufgrund von Material- und Fertigungseigenschaften können Abweichungen auftreten. Änderungen vorbehalten.



Noncompliance with these instructions may lead to serious injury, death, or damage to the products and connected equipment.

All electrically active parts may carry high voltages. Do not touch the products during operation and protect the products against accidental contact. Before any assembly or maintenance make sure that all equipment is disconnected from the power source and is free of residual voltage. Do not install products in case of any visible damage. Installation must be done by skilled personnel only. All given technical specification are typical. Material and production tolerances may cause variations. This datasheet may be subject to change.

Data sheet

ACL45-1224 Type number: 1068757




Reactor Technology at Its Best

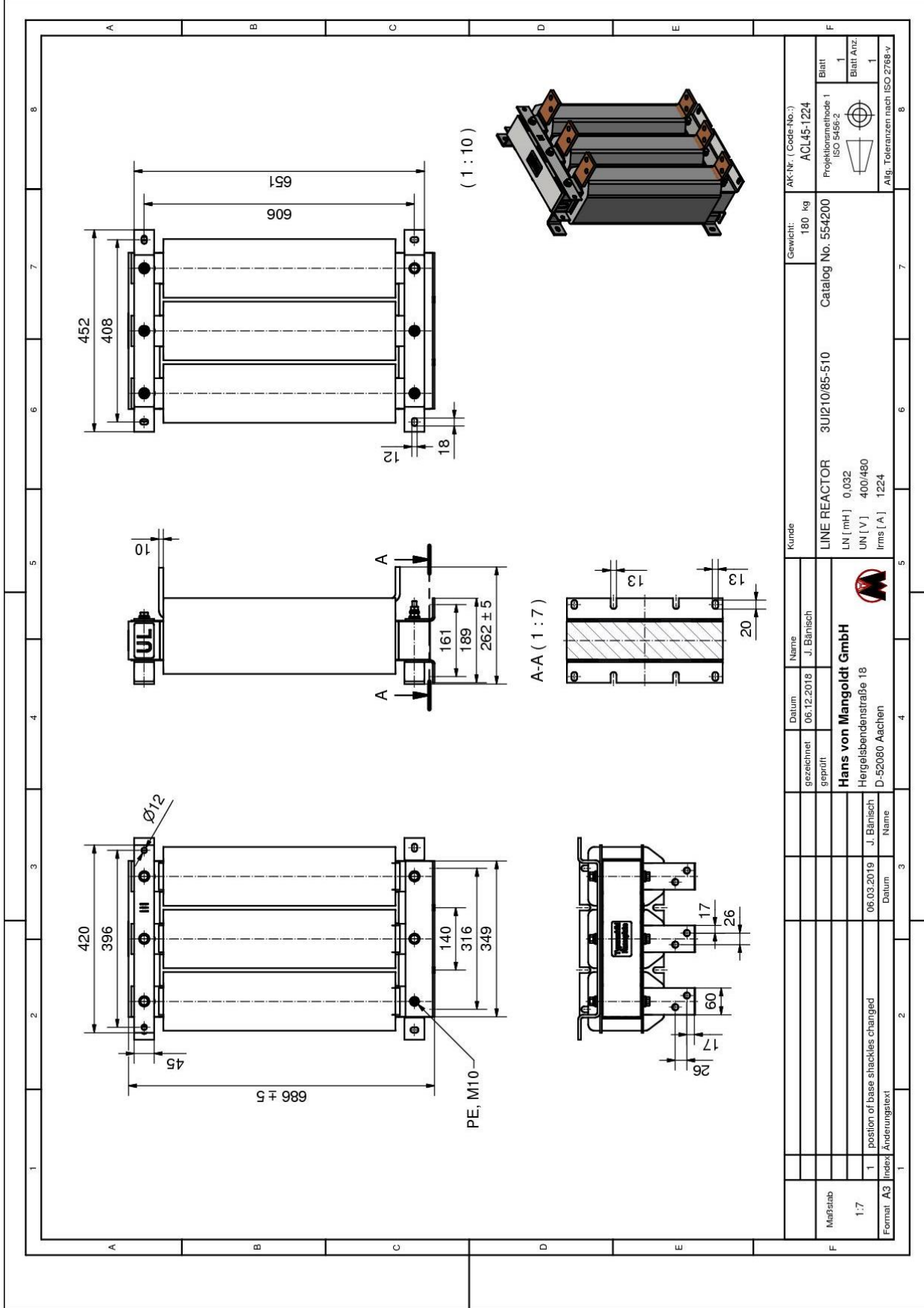
MANGOLDT



Name Plate

zeichnungen/tschild/pdf/AK1068757.JPG

MANGOLDT 		Hans von Mangoldt GmbH 52080 Aachen, Germany	
LINE REACTOR - ACL45-1224			
TYP	1068757	Nr {999999999}	IEC60076
LN/ μ H	32	UN/V 400/480	IP00
I _{rms} /A	1224	f _N /Hz 50/60	{9999}
uk/%	5	ED/% 100	180 kg AN-T50/H
Made in Germany			



AK-Nr. (Code-No.):	ACL45-1224	Gewicht:	180 kg	Kunde	LINE REACTOR	3U1210/85-510	Catalog No. 554200
Projektionmethode	ISO 5456:2	Blatt	1	LN [mH]	0,032	UN [V]	400/480
Blatt Anz.	1	Blatt	1	Irms [A]	1224		
Allg. Toleranzen nach ISO 2768-v							
Maßstab	1:7	gezeichnet	J. Bärtsch	Datum	06.12.2018	geprüft	Hans von Mangoldt GmbH
Format	A3	Hergelsbendenstraße 18 D-52080 Aachen					
Index	1	position of base shackles changed					
		Datum	06.03.2019	Name	J. Bärtsch		
		Änderungstext					